

ПОСТАНОВЛЕНИЕ
АДМИНИСТРАЦИИ ГОРОДА СТАВРОПОЛЯ
СТАВРОПОЛЬСКОГО КРАЯ

20.02.2020

г. Ставрополь

№ 260

Об утверждении документации по планировке территории (проекта планировки территории и проекта межевания территории) вдоль южных границ земельных участков с кадастровыми номерами: 26:12:030501:36, 26:12:030501:85, южных границ кадастровых кварталов: 26:12:030501, 26:12:030503, южных границ земельных участков с кадастровыми номерами: 26:12:030501:254, 26:12:030501:83, 26:12:030501:63, 26:12:030501:336, западной границы земельного участка с кадастровым номером 26:12:030501:232, северо-западной границы земельного участка с кадастровым номером 26:12:030501:337, северных границ земельных участков с кадастровыми номерами: 26:12:030501:12, 26:12:030501:65, 26:12:030501:363, 26:12:030501:364, 26:12:030501:47, 26:12:030501:61, 26:12:030501:29, 26:12:030501:51 города Ставрополя

В соответствии со статьями 45, 46 Градостроительного кодекса Российской Федерации, Федеральным законом от 06 октября 2003 г. № 131-ФЗ «Об общих принципах организации местного самоуправления в Российской Федерации», Уставом муниципального образования города Ставрополя Ставропольского края, постановлением администрации города Ставрополя от 21.05.2019 № 1391 «О подготовке документации по планировке территории (проекта планировки территории и проекта межевания территории) вдоль южных границ земельных участков с кадастровыми номерами: 26:12:030501:36, 26:12:030501:85, южных границ кадастровых кварталов: 26:12:030501, 26:12:030503, южных границ земельных участков с кадастровыми номерами: 26:12:030501:254, 26:12:030501:83, 26:12:030501:63, 26:12:030501:336, западной границы земельного участка с кадастровым номером 26:12:030501:232, северо-западной границы земельного участка с кадастровым номером 26:12:030501:337, северных границ земельных участков с кадастровыми номерами: 26:12:030501:12, 26:12:030501:65, 26:12:030501:59, 26:12:030501:55, 26:12:030501:47, 26:12:030501:61, 26:12:030501:29, 26:12:030501:51 города Ставрополя», с учетом протокола публичных слушаний, проведенных комиссией по землепользованию и застройке города Ставрополя от 24.12.2019 № 18, заключения о результатах публичных слушаний, проведенных комиссией по землепользованию и застройке города Ставрополя от 27.12.2019

ПОСТАНОВЛЯЮ:

1. Утвердить документацию по планировке территории (проект планировки территории и проект межевания территории) вдоль южных

границ земельных участков с кадастровыми номерами: 26:12:030501:36, 26:12:030501:85, южных границ кадастровых кварталов: 26:12:030501, 26:12:030503, южных границ земельных участков с кадастровыми номерами: 26:12:030501:254, 26:12:030501:83, 26:12:030501:63, 26:12:030501:336, западной границы земельного участка с кадастровым номером 26:12:030501:232, северо-западной границы земельного участка с кадастровым номером 26:12:030501:337, северных границ земельных участков с кадастровыми номерами: 26:12:030501:12, 26:12:030501:65, 26:12:030501:363, 26:12:030501:364, 26:12:030501:47, 26:12:030501:61, 26:12:030501:29, 26:12:030501:51 города Ставрополя согласно приложению в целях строительства линейного объекта (автомобильной дороги).

2. Опубликовать настоящее постановление и документацию по планировке территории (проект планировки территории и проект межевания территории) вдоль южных границ земельных участков с кадастровыми номерами: 26:12:030501:36, 26:12:030501:85, южных границ кадастровых кварталов: 26:12:030501, 26:12:030503, южных границ земельных участков с кадастровыми номерами: 26:12:030501:254, 26:12:030501:83, 26:12:030501:63, 26:12:030501:336, западной границы земельного участка с кадастровым номером 26:12:030501:232, северо-западной границы земельного участка с кадастровым номером 26:12:030501:337, северных границ земельных участков с кадастровыми номерами: 26:12:030501:12, 26:12:030501:65, 26:12:030501:363, 26:12:030501:364, 26:12:030501:47, 26:12:030501:61, 26:12:030501:29, 26:12:030501:51 города Ставрополя в газете «Ставрополь официальный. Приложение к газете «Вечерний Ставрополь» в течение семи дней со дня утверждения указанной документации.

3. Разместить настоящее постановление и документацию по планировке территории (проект планировки территории и проект межевания территории) вдоль южных границ земельных участков с кадастровыми номерами: 26:12:030501:36, 26:12:030501:85, южных границ кадастровых кварталов: 26:12:030501, 26:12:030503, южных границ земельных участков с кадастровыми номерами: 26:12:030501:254, 26:12:030501:83, 26:12:030501:63, 26:12:030501:336, западной границы земельного участка с кадастровым номером 26:12:030501:232, северо-западной границы земельного участка с кадастровым номером 26:12:030501:337, северных границ земельных участков с кадастровыми номерами: 26:12:030501:12, 26:12:030501:65, 26:12:030501:363, 26:12:030501:364, 26:12:030501:47, 26:12:030501:61, 26:12:030501:29, 26:12:030501:51 города Ставрополя в информационно-телекоммуникационной сети «Интернет».

4. Настоящее постановление вступает в силу со дня его подписания.

Приложение

к постановлению
администрации города Ставрополя
от 20.02.2020 № 260

ДОКУМЕНТАЦИЯ

по планировке территории (проект планировки территории и проект межевания территории) вдоль южных границ земельных участков с кадастровыми номерами: 26:12:030501:36, 26:12:030501:85, южных границ кадастровых кварталов: 26:12:030501, 26:12:030503, южных границ земельных участков с кадастровыми номерами: 26:12:030501:254, 26:12:030501:83, 26:12:030501:63, 26:12:030501:336, западной границы земельного участка с кадастровым номером 26:12:030501:232, северо-западной границы земельного участка с кадастровым номером 26:12:030501:337, северных границ земельных участков с кадастровыми номерами: 26:12:030501:12, 26:12:030501:65, 26:12:030501:363, 26:12:030501:364, 26:12:030501:47, 26:12:030501:61, 26:12:030501:29, 26:12:030501:51 города Ставрополя

Документация по планировке территории (проект планировки территории) вдоль южных границ земельных участков с кадастровыми номерами: 26:12:030501:36, 26:12:030501:85, южных границ кадастровых кварталов: 26:12:030501, 26:12:030503, южных границ земельных участков с кадастровыми номерами: 26:12:030501:254, 26:12:030501:83, 26:12:030501:63, 26:12:030501:336, западной границы земельного участка с кадастровым номером 26:12:030501:232, северо-западной границы земельного участка с кадастровым номером 26:12:030501:337, северных границ земельных участков с кадастровыми номерами: 26:12:030501:12, 26:12:030501:65, 26:12:030501:363, 26:12:030501:364, 26:12:030501:47, 26:12:030501:61, 26:12:030501:29, 26:12:030501:51 города Ставрополя

1. Общая часть.

Документация по планировке территории (проект планировки территории) вдоль южных границ земельных участков с кадастровыми номерами: 26:12:030501:36, 26:12:030501:85, южных границ кадастровых кварталов: 26:12:030501, 26:12:030503, южных границ земельных участков с кадастровыми номерами: 26:12:030501:254, 26:12:030501:83, 26:12:030501:63, 26:12:030501:336, западной границы земельного участка с кадастровым номером 26:12:030501:232, северо-западной границы земельного участка с кадастровым номером 26:12:030501:337, северных границ земельных участков с кадастровыми номерами: 26:12:030501:12, 26:12:030501:65, 26:12:030501:363, 26:12:030501:364, 26:12:030501:47, 26:12:030501:61, 26:12:030501:29, 26:12:030501:51 города Ставрополя (далее – проект планировки территории) подготовлена на основании постановления администрации города Ставрополя от 21.05.2019 № 1391 «О подготовке документации по планировке территории (проекта планировки территории и проекта межевания территории) вдоль южных границ земельных участков с кадастровыми номерами: 26:12:030501:36, 26:12:030501:85, южных границ

кадастровых кварталов: 26:12:030501, 26:12:030503, южных границ земельных участков с кадастровыми номерами: 26:12:030501:254, 26:12:030501:83, 26:12:030501:63, 26:12:030501:336, западной границы земельного участка с кадастровым номером 26:12:030501:232, северо-западной границы земельного участка с кадастровым номером 26:12:030501:337, северных границ земельных участков с кадастровыми номерами: 26:12:030501:12, 26:12:030501:65, 26:12:030501:59, 26:12:030501:55, 26:12:030501:47, 26:12:030501:61, 26:12:030501:29, 26:12:030501:51 города Ставрополя», муниципальной программы «Развитие градостроительства на территории города Ставрополя», утвержденной постановлением администрации города Ставрополя от 22.11.2016 № 2658.

Подготовка проекта планировки территории выполнена для обеспечения устойчивого развития территории города Ставрополя, выделения элементов планировочной структуры, установления параметров планируемого развития элементов планировочной структуры, установления границ земельных участков, на которых расположены объекты капитального строительства, границ земельных участков, предназначенных для строительства и размещения линейного объекта.

Цели и задачи проекта планировки территории:

- обеспечение устойчивого развития существующей территории;
- установление границ территорий общего пользования, границы зоны планируемого размещения линейного объекта (автомобильной дороги) в границах проекта планировки территории (далее — проектируемая дорога);
- выделение элементов планировочной структуры и земельных участков или их частей, включаемых в состав земель, подлежащих изъятию для государственных и муниципальных нужд.

Основной задачей проекта планировки территории является формирование проектируемой дороги в границах проекта планировки территории для повышения эффективности последующего ее использования.

Проектом планировки территории решается ряд вопросов, а также определяются места допустимого строительства проектируемой дороги:

- под организацию проезжей части проектируемой дороги;
- под организацию отвода дождевых и паводковых вод (сетей ливневой канализации);
- под прокладку сетей наружного освещения;
- под организацию площадок для стоянки автомобилей;
- под благоустройство земель общего пользования в границах красных линий;
- под озеленение территории общего пользования в границах полосы отвода проектируемой дороги.

2. Разрешительная документация.

Проект планировки территории подготовлен в соответствии с требованиями Градостроительного кодекса Российской Федерации (далее – ГрК РФ), градостроительными и техническими регламентами, в том

числе устанавливаемыми требованиями по обеспечению безопасной эксплуатации зданий, строений, сооружений и безопасного использования прилегающих к ним территорий, и с соблюдением технических условий на основании Стратегии социально-экономического развития города Ставрополя до 2030 года, утвержденной решением Ставропольской городской Думы от 24 июня 2016 г. № 869 «Об утверждении Стратегии социально-экономического развития города Ставрополя до 2030 года» (далее – Стратегия социально-экономического развития).

При разработке проекта планировки территории учтены положения: корректировки генерального плана города Ставрополя на 2010 – 2030 годы, утвержденной решением Ставропольской городской Думы от 03 сентября 2009 г. № 98 «Об утверждении корректировки генерального плана города Ставрополя на 2010 – 2030 годы» (далее – генеральный план города Ставрополя);

Правил землепользования и застройки муниципального образования города Ставрополя Ставропольского края, утвержденных решением Ставропольской городской Думы от 27 сентября 2017 г. № 136 «Об утверждении Правил землепользования и застройки муниципального образования города Ставрополя Ставропольского края» (далее – Правила);

нормативов градостроительного проектирования муниципального образования города Ставрополя Ставропольского края, утвержденных решением Ставропольской городской Думы от 25 сентября 2019 г. № 375 «О нормативах градостроительного проектирования муниципального образования города Ставрополя Ставропольского края» (далее – нормативы градостроительного проектирования).

Проект планировки территории предусматривает детализацию основных положений генерального плана города Ставрополя по освоению приоритетных направлений градостроительного развития города Ставрополя.

Подготовленный проект планировки территории является основанием для последующей подготовки проектной документации для осуществления строительства, выноса на местность красных линий, линий регулирования застройки, границ земельных участков.

Материалы проекта планировки территории должны учитываться при разработке инвестиционных паспортов территорий и объектов, проектов застройки элементов планировочной структуры, выдаче градостроительных планов земельных участков.

3. Положение о размещении объектов капитального строительства местного значения, характеристиках развития территории проектирования и характеристиках развития систем социального, транспортного обслуживания и инженерно-технического обеспечения.

Сведения о проектируемой дороге и ее краткая характеристика.

Проектом планировки территории предусматривается размещение проектируемой дороги.

Проектом планировки территории не предусматривается размещение

новых объектов федерального значения, объектов регионального значения.

Границы зоны планируемого размещения проектируемой дороги определены в соответствии с генеральным планом города Ставрополя и Правилами и приведены в приложении 8 к документации по планировке территории (проекту планировки территории и проекту межевания территории) вдоль южных границ земельных участков с кадастровыми номерами: 26:12:030501:36, 26:12:030501:85, южных границ кадастровых кварталов: 26:12:030501, 26:12:030503, южных границ земельных участков с кадастровыми номерами: 26:12:030501:254, 26:12:030501:83, 26:12:030501:63, 26:12:030501:336, западной границы земельного участка с кадастровым номером 26:12:030501:232, северо-западной границы земельного участка с кадастровым номером 26:12:030501:337, северных границ земельных участков с кадастровыми номерами: 26:12:030501:12, 26:12:030501:65, 26:12:030501:363, 26:12:030501:364, 26:12:030501:47, 26:12:030501:61, 26:12:030501:29, 26:12:030501:51 города Ставрополя.

Перечень координат характерных точек границ зон планируемого размещения проектируемой дороги приведен в приложении 6 к документации по планировке территории (проекту планировки территории и проекту межевания территории) вдоль южных границ земельных участков с кадастровыми номерами: 26:12:030501:36, 26:12:030501:85, южных границ кадастровых кварталов: 26:12:030501, 26:12:030503, южных границ земельных участков с кадастровыми номерами: 26:12:030501:254, 26:12:030501:83, 26:12:030501:63, 26:12:030501:336, западной границы земельного участка с кадастровым номером 26:12:030501:232, северо-западной границы земельного участка с кадастровым номером 26:12:030501:337, северных границ земельных участков с кадастровыми номерами: 26:12:030501:12, 26:12:030501:65, 26:12:030501:363, 26:12:030501:364, 26:12:030501:47, 26:12:030501:61, 26:12:030501:29, 26:12:030501:51 города Ставрополя.

Площадь проектируемой дороги в границах проекта планировки территории составляет 3,63 га.

Протяженность проектируемой дороги вдоль южных границ земельных участков с кадастровыми номерами: 26:12:030501:36, 26:12:030501:85, южных границ кадастровых кварталов: 26:12:030501, 26:12:030503, южных границ земельных участков с кадастровыми номерами: 26:12:030501:254, 26:12:030501:83, 26:12:030501:63, 26:12:030501:336, западной границы земельного участка с кадастровым номером 26:12:030501:232, северо-западной границы земельного участка с кадастровым номером 26:12:030501:337, северных границ земельных участков с кадастровыми номерами: 26:12:030501:12, 26:12:030501:65, 26:12:030501:363, 26:12:030501:364, 26:12:030501:47, 26:12:030501:61, 26:12:030501:29, 26:12:030501:51 города Ставрополя составляет 2330 м, имеет две полосы движения по одной полосе движения в каждом направлении.

Планируемое развитие территории проектирования предполагается

осуществлять без разделения на этапы.

В соответствии с генеральным планом города Ставрополя территория проектирования в границах проекта планировки территории представлена функциональной зоной инженерной и транспортной инфраструктуры.

Зона планируемого размещения линейного объекта (автомобильной дороги) представлена инженерными объектами и сооружениями по обслуживанию территории проектирования, улично-дорожной сетью, основными и второстепенными проездами, проектируемой дорогой вдоль южных границ земельных участков с кадастровыми номерами: 26:12:030501:36, 26:12:030501:85, южных границ кадастровых кварталов: 26:12:030501, 26:12:030503, южных границ земельных участков с кадастровыми номерами: 26:12:030501:254, 26:12:030501:83, 26:12:030501:63, 26:12:030501:336, западной границы земельного участка с кадастровым номером 26:12:030501:232, северо-западной границы земельного участка с кадастровым номером 26:12:030501:337, северных границ земельных участков с кадастровыми номерами: 26:12:030501:12, 26:12:030501:65, 26:12:030501:363, 26:12:030501:364, 26:12:030501:47, 26:12:030501:61, 26:12:030501:29, 26:12:030501:51 города Ставрополя.

Основные технико-экономические показатели документации по планировке территории приводятся в приложении 1 к документации по планировке территории (проекту планировки территории и проекту межевания территории) вдоль южных границ земельных участков с кадастровыми номерами: 26:12:030501:36, 26:12:030501:85, южных границ кадастровых кварталов: 26:12:030501, 26:12:030503, южных границ земельных участков с кадастровыми номерами: 26:12:030501:254, 26:12:030501:83, 26:12:030501:63, 26:12:030501:336, западной границы земельного участка с кадастровым номером 26:12:030501:232, северо-западной границы земельного участка с кадастровым номером 26:12:030501:337, северных границ земельных участков с кадастровыми номерами: 26:12:030501:12, 26:12:030501:65, 26:12:030501:363, 26:12:030501:364, 26:12:030501:47, 26:12:030501:61, 26:12:030501:29, 26:12:030501:51 города Ставрополя.

4. Красные линии в границах проекта планировки территории.

Красные линии устанавливаются на основании «РДС 30-201-98. Система нормативных документов в строительстве. Руководящий документ системы. Инструкция о порядке проектирования и установления красных линий в городах и других поселениях Российской Федерации», принятая Постановлением Госстроя Российской Федерации от 06.04.1998 № 18-30 (далее – РДС 30-201-98).

В целях размещения проектируемой дороги в проекте планировки территории устанавливаются красные линии, которые отображены на чертеже красных линий М 1:1000 в приложении 7 к документации по планировке территории (проекту планировки территории и проекту межевания территории) вдоль южных границ земельных участков с

кадастровыми номерами: 26:12:030501:36, 26:12:030501:85, южных границ кадастровых кварталов: 26:12:030501, 26:12:030503, южных границ земельных участков с кадастровыми номерами: 26:12:030501:254, 26:12:030501:83, 26:12:030501:63, 26:12:030501:336, западной границы земельного участка с кадастровым номером 26:12:030501:232, северо-западной границы земельного участка с кадастровым номером 26:12:030501:337, северных границ земельных участков с кадастровыми номерами: 26:12:030501:12, 26:12:030501:65, 26:12:030501:363, 26:12:030501:364, 26:12:030501:47, 26:12:030501:61, 26:12:030501:29, 26:12:030501:51 города Ставрополя.

Перечень координат характерных точек устанавливаемых красных линий в границах проекта планировки территории представлен в приложении 5 к документации по планировке территории (проекту планировки территории и проекту межевания территории) вдоль южных границ земельных участков с кадастровыми номерами: 26:12:030501:36, 26:12:030501:85, южных границ кадастровых кварталов: 26:12:030501, 26:12:030503, южных границ земельных участков с кадастровыми номерами: 26:12:030501:254, 26:12:030501:83, 26:12:030501:63, 26:12:030501:336, западной границы земельного участка с кадастровым номером 26:12:030501:232, северо-западной границы земельного участка с кадастровым номером 26:12:030501:337, северных границ земельных участков с кадастровыми номерами: 26:12:030501:12, 26:12:030501:65, 26:12:030501:363, 26:12:030501:364, 26:12:030501:47, 26:12:030501:61, 26:12:030501:29, 26:12:030501:51 города Ставрополя.

Документация по планировке территории (проект межевания территории) вдоль южных границ земельных участков с кадастровыми номерами: 26:12:030501:36, 26:12:030501:85, южных границ кадастровых кварталов: 26:12:030501, 26:12:030503, южных границ земельных участков с кадастровыми номерами: 26:12:030501:254, 26:12:030501:83, 26:12:030501:63, 26:12:030501:336, западной границы земельного участка с кадастровым номером 26:12:030501:232, северо-западной границы земельного участка с кадастровым номером 26:12:030501:337, северных границ земельных участков с кадастровыми номерами: 26:12:030501:12, 26:12:030501:65, 26:12:030501:363, 26:12:030501:364, 26:12:030501:47, 26:12:030501:61, 26:12:030501:29, 26:12:030501:51 города Ставрополя

5. Общая часть.

Документация по планировке территории (проект межевания территории) вдоль южных границ земельных участков с кадастровыми номерами: 26:12:030501:36, 26:12:030501:85, южных границ кадастровых кварталов: 26:12:030501, 26:12:030503, южных границ земельных участков с кадастровыми номерами: 26:12:030501:254, 26:12:030501:83, 26:12:030501:63, 26:12:030501:336, западной границы земельного участка с кадастровым номером 26:12:030501:232, северо-западной границы земельного участка с кадастровым номером 26:12:030501:337, северных границ земельных участков с кадастровыми номерами: 26:12:030501:12, 26:12:030501:65, 26:12:030501:363, 26:12:030501:364, 26:12:030501:47, 26:12:030501:61,

26:12:030501:29, 26:12:030501:51 города Ставрополя (далее – проект межевания территории) подготовлена на основании постановления администрации города Ставрополя от 21.05.2019 № 1391 «О подготовке документации по планировке территории (проекта планировки территории и проекта межевания территории) вдоль южных границ земельных участков с кадастровыми номерами: 26:12:030501:36, 26:12:030501:85, южных границ кадастровых кварталов: 26:12:030501, 26:12:030503, южных границ земельных участков с кадастровыми номерами: 26:12:030501:254, 26:12:030501:83, 26:12:030501:63, 26:12:030501:336, западной границы земельного участка с кадастровым номером 26:12:030501:232, северо-западной границы земельного участка с кадастровым номером 26:12:030501:337, северных границ земельных участков с кадастровыми номерами: 26:12:030501:12, 26:12:030501:65, 26:12:030501:59, 26:12:030501:55, 26:12:030501:47, 26:12:030501:61, 26:12:030501:29, 26:12:030501:51 города Ставрополя», муниципальной программы «Развитие градостроительства на территории города Ставрополя», утвержденной постановлением администрации города Ставрополя от 22.11.2016 № 2658.

В процессе разработки проекта межевания территории использовались следующие материалы и нормативно-правовые документы:

ГрК РФ;

Земельный кодекс Российской Федерации;

СП 42.13330.2016 «Градостроительство. Планировка и застройка городских и сельских поселений. Актуализированная редакция СНиП 2.07.01-89»;

СанПиН 2.2.1/2.1.1.1200-03 «Санитарно-защитные зоны и санитарная классификация предприятий, сооружений и иных объектов», утвержденные постановлением Главного государственного санитарного врача Российской Федерации от 25.09.2007 № 74;

РДС 30-201-98;

генеральный план;

Правила;

нормативы градостроительного проектирования.

6. Основные положения проекта межевания территории.

Основной задачей проекта межевания территории является установление границ образуемых земельных участков, которые будут относиться к территориям общего пользования, а также в отношении которых предполагается изъятие для государственных или муниципальных нужд.

В проекте межевания территории образование земельных участков предусматривается для размещения предусмотренной проектом планировки территории проектируемой дороги.

В соответствии с приказом Федеральной службы земельного кадастра России от 28.03.2002 № П/256 «О введении местных систем координат» принята система координат МСК – 26 от СК-95.

Проектируемая дорога расположена на территории кадастрового

квартала 26:12:030501, границы которого установлены в соответствии с кадастровым делением территории города Ставрополя.

7. Перечень и сведения о площади исходных и образуемых земельных участков, которые будут отнесены к территориям общего пользования и в отношении которых предполагается изъятие для муниципальных нужд.

Перечень и сведения о площади образуемого земельного участка из земель, находящихся в государственной или муниципальной собственности, который будет отнесен к территориям общего пользования, представлен в приложении 2 к документации по планировке территории (проекту планировки территории и проекту межевания территории) вдоль южных границ земельных участков с кадастровыми номерами: 26:12:030501:36, 26:12:030501:85, южных границ кадастровых кварталов: 26:12:030501, 26:12:030503, южных границ земельных участков с кадастровыми номерами: 26:12:030501:254, 26:12:030501:83, 26:12:030501:63, 26:12:030501:336, западной границы земельного участка с кадастровым номером 26:12:030501:232, северо-западной границы земельного участка с кадастровым номером 26:12:030501:337, северных границ земельных участков с кадастровыми номерами: 26:12:030501:12, 26:12:030501:65, 26:12:030501:363, 26:12:030501:364, 26:12:030501:47, 26:12:030501:61, 26:12:030501:29, 26:12:030501:51 города Ставрополя.

Проектом межевания территории предусмотрено изъятие для муниципальных нужд земельных участков, находящихся в частной собственности.

Перечень и сведения о площади образуемых земельных участков, в отношении которых предполагается изъятие для муниципальных нужд и которые будут отнесены к территориям общего пользования, представлен в приложении 3 к документации по планировке территории (проекту планировки территории и проекту межевания территории) вдоль южных границ земельных участков с кадастровыми номерами: 26:12:030501:36, 26:12:030501:85, южных границ кадастровых кварталов: 26:12:030501, 26:12:030503, южных границ земельных участков с кадастровыми номерами: 26:12:030501:254, 26:12:030501:83, 26:12:030501:63, 26:12:030501:336, западной границы земельного участка с кадастровым номером 26:12:030501:232, северо-западной границы земельного участка с кадастровым номером 26:12:030501:337, северных границ земельных участков с кадастровыми номерами: 26:12:030501:12, 26:12:030501:65, 26:12:030501:363, 26:12:030501:364, 26:12:030501:47, 26:12:030501:61, 26:12:030501:29, 26:12:030501:51 города Ставрополя.

На территории проектирования в границах разработки проекта межевания территории расположены земельные участки с кадастровыми номерами 26:12:000000:2334, 26:12:000000:7614, 26:12:000000:7600, 26:12:000000:2536, которые предусмотрены для размещения коммуникаций, и сведения о которых носят временный характер в Едином государственном реестре недвижимости, права на них не зарегистрированы. Согласно

статье 72 Федерального закона от 13 июля 2015 года № 218-ФЗ «О государственной регистрации недвижимости» образование новых объектов недвижимости из объекта недвижимости, внесенные в Единый государственный реестр недвижимости сведения о котором носят временный характер, не допускается. В проекте межевания территории образование земельных участков из вышеуказанных земельных участков, сведения о которых носят временный характер в Едином государственном реестре недвижимости, не предусмотрено.

Перечень координат характерных точек образуемых земельных участков представлен в приложении 4 к документации по планировке территории (проекту планировки территории и проекту межевания территории) вдоль южных границ земельных участков с кадастровыми номерами: 26:12:030501:36, 26:12:030501:85, южных границ кадастровых кварталов: 26:12:030501, 26:12:030503, южных границ земельных участков с кадастровыми номерами: 26:12:030501:254, 26:12:030501:83, 26:12:030501:63, 26:12:030501:336, западной границы земельного участка с кадастровым номером 26:12:030501:232, северо-западной границы земельного участка с кадастровым номером 26:12:030501:337, северных границ земельных участков с кадастровыми номерами: 26:12:030501:12, 26:12:030501:65, 26:12:030501:363, 26:12:030501:364, 26:12:030501:47, 26:12:030501:61, 26:12:030501:29, 26:12:030501:51 города Ставрополя.

Границы исходных земельных участков, образуемых земельных участков, которые будут отнесены к территориям общего пользования отображены в приложении 9 к документации по планировке территории (проекту планировки территории и проекту межевания территории) вдоль южных границ земельных участков с кадастровыми номерами: 26:12:030501:36, 26:12:030501:85, южных границ кадастровых кварталов: 26:12:030501, 26:12:030503, южных границ земельных участков с кадастровыми номерами: 26:12:030501:254, 26:12:030501:83, 26:12:030501:63, 26:12:030501:336, западной границы земельного участка с кадастровым номером 26:12:030501:232, северо-западной границы земельного участка с кадастровым номером 26:12:030501:337, северных границ земельных участков с кадастровыми номерами: 26:12:030501:12, 26:12:030501:65, 26:12:030501:363, 26:12:030501:364, 26:12:030501:47, 26:12:030501:61, 26:12:030501:29, 26:12:030501:51 города Ставрополя.

Необходимости в установлении сервитутов в отношении образуемых земельных участков на момент разработки проекта межевания территории не выявлено.

8. Ограничения использования территории проектирования.

В проекте межевания территории рассматриваются ограничения использования территории в границах проекта межевания территории, связанные с наличием в границах проекта межевания территории инженерных коммуникаций, в отношении которых установлены зоны с особыми условиями использования территории.

В соответствии со статьей 1 ГрК РФ зонами с особыми условиями использования территорий являются охранные, санитарно-защитные зоны, зоны охраны объектов культурного наследия (памятников истории и культуры) народов Российской Федерации, водоохранные зоны, зоны затопления, подтопления, зоны санитарной охраны источников питьевого и хозяйственно-бытового водоснабжения, зоны охраняемых объектов, иные зоны, устанавливаемые в соответствии с законодательством Российской Федерации.

Охранные зоны линий электропередачи отображены на основании постановления Правительства Российской Федерации от 24 февраля 2009 г. № 160 «О порядке установления охранных зон объектов электросетевого хозяйства и особых условий использования земельных участков, расположенных в границах таких зон».

Охранная зона водопровода и канализации устанавливается в соответствии с СП 42.13330.2016.

Охранные зоны газопроводов отображены на основании Правил охраны газораспределительных сетей, утвержденных постановлением Правительства Российской Федерации от 20 ноября 2000 г. № 878.

Границы зон с особыми условиями использования территории отображены в графической части материалов по обоснованию проекта межевания территории.

На территории в границах проекта межевания территории объекты культурного наследия отсутствуют.

9. Сведения о разрешенном использовании образуемых земельных участков.

Проектом межевания территории разрешенное использование образуемых земельных участков установлено в соответствии с Правилами с учетом классификатора видов разрешенного использования земельных участков, утвержденного приказом Министерства экономического развития Российской Федерации от 01 сентября 2014 г. № 540 «Об утверждении классификатора видов разрешенного использования земельных участков».

Первый заместитель главы
администрации города Ставрополя

Ю.В. Белолопенко

Приложение 1

к документации по планировке территории (проекту планировки территории и проекту межевания территории) вдоль южных границ земельных участков с кадастровыми номерами: 26:12:030501:36, 26:12:030501:85, южных границ кадастровых кварталов: 26:12:030501, 26:12:030503, южных границ земельных участков с кадастровыми номерами: 26:12:030501:254, 26:12:030501:83, 26:12:030501:63, 26:12:030501:336, западной границы земельного участка с кадастровым номером 26:12:030501:232, северо-западной границы земельного участка с кадастровым номером 26:12:030501:337, северных границ земельных участков с кадастровыми номерами: 26:12:030501:12, 26:12:030501:65, 26:12:030501:363, 26:12:030501:364, 26:12:030501:47, 26:12:030501:61, 26:12:030501:29, 26:12:030501:51 города Ставрополя

ТЕХНИКО-ЭКОНОМИЧЕСКИЕ ПОКАЗАТЕЛИ

документации по планировке территории (проекта планировки территории и проекта межевания территории) вдоль южных границ земельных участков с кадастровыми номерами: 26:12:030501:36, 26:12:030501:85, южных границ кадастровых кварталов: 26:12:030501, 26:12:030503, южных границ земельных участков с кадастровыми номерами: 26:12:030501:254, 26:12:030501:83, 26:12:030501:63, 26:12:030501:336, западной границы земельного участка с кадастровым номером 26:12:030501:232, северо-западной границы земельного участка с кадастровым номером 26:12:030501:337, северных границ земельных участков с кадастровыми номерами: 26:12:030501:12, 26:12:030501:65, 26:12:030501:363, 26:12:030501:364, 26:12:030501:47, 26:12:030501:61, 26:12:030501:29, 26:12:030501:51 города Ставрополя

№ п/п	Наименование	Единицы измерения	Значение
1.	Площадь проектируемой дороги	га	3,63
2.	Протяженность проектируемой дороги	м	2330
3.	Интенсивность движения автомобильного транспорта	ед./ч	900
4.	Расчетная скорость движения автомобильного транспорта	км/ч	60
5.	Количество полос движения проектируемой дороги	шт.	2
6.	Ширина проезжей части и обочин проектируемой дороги	м	7,0
7.	Ширина полосы движения проектируемой дороги	м	3,5
8.	Пересечения, примыкания с линейными объектами (автомобильными дорогами).	шт.	7

Приложение 2

к документации по планировке территории (проекту планировки территории и проекту межевания территории) вдоль южных границ земельных участков с кадастровыми номерами: 26:12:030501:36, 26:12:030501:85, южных границ кадастровых кварталов: 26:12:030501, 26:12:030503, южных границ земельных участков с кадастровыми номерами: 26:12:030501:254, 26:12:030501:83, 26:12:030501:63, 26:12:030501:336, западной границы земельного участка с кадастровым номером 26:12:030501:232, северо-западной границы земельного участка с кадастровым номером 26:12:030501:337, северных границ земельных участков с кадастровыми номерами: 26:12:030501:12, 26:12:030501:65, 26:12:030501:363, 26:12:030501:364, 26:12:030501:47, 26:12:030501:61, 26:12:030501:29, 26:12:030501:51 города Ставрополя

ПЕРЕЧЕНЬ

и сведения о площади образуемого земельного участка из земель, находящихся в государственной или муниципальной собственности, который будет отнесен к территории общего пользования

№ п/п	Номер исходного кадастрового квартала	Условный номер образуемого земельного участка	Площадь образуемого земельного участка, кв.м	Вид разрешенного использования образуемого земельного участка, код (числовое обозначение) вида разрешенного использования образуемого земельного участка
1.	26:12:030501	26:12:030501:ЗУ1	36179	земельные участки (территории) общего пользования (12.0)

Приложение 3

к документации по планировке территории (проекту планировки территории и проекту межевания территории) вдоль южных границ земельных участков с кадастровыми номерами: 26:12:030501:36, 26:12:030501:85, южных границ кадастровых кварталов: 26:12:030501, 26:12:030503, южных границ земельных участков с кадастровыми номерами: 26:12:030501:254, 26:12:030501:83, 26:12:030501:63, 26:12:030501:336, западной границы земельного участка с кадастровым номером 26:12:030501:232, северо-западной границы земельного участка с кадастровым номером 26:12:030501:337, северных границ земельных участков с кадастровыми номерами: 26:12:030501:12, 26:12:030501:65, 26:12:030501:363, 26:12:030501:364, 26:12:030501:47, 26:12:030501:61, 26:12:030501:29, 26:12:030501:51 города Ставрополя

ПЕРЕЧЕНЬ

и сведения о площади образуемых земельных участков, в отношении которых предполагается изъятие для муниципальных нужд и которые будут отнесены к территориям общего пользования

№ п/п	Кадастровый номер исходного земельного участка	Площадь исходного земельного участка, кв.м	Категория земель	Вид разрешенного использования исходного земельного участка	Условный номер образуемого земельного участка	Площадь образуемого земельного участка, кв.м	Вид разрешенного использования образуемого земельного участка, код (числовое обозначение) вида разрешенного использования образуемого земельного участка
1.	26:12:030501:85	3300	земли населенных пунктов	для строительства производственной базы	26:12:030501:85:ЗУ1	42	земельные участки (территории) общего пользования (12.0)
2.	26:12:030501:43	5231	земли населенных пунктов	для продолжения строительства объектов производственного назначения	26:12:030501:43:ЗУ1	77	земельные участки (территории) общего пользования (12.0)

Приложение 4

к документации по планировке территории (проекту планировки территории и проекту межевания территории) вдоль южных границ земельных участков с кадастровыми номерами: 26:12:030501:36, 26:12:030501:85, южных границ кадастровых кварталов: 26:12:030501, 26:12:030503, южных границ земельных участков с кадастровыми номерами: 26:12:030501:254, 26:12:030501:83, 26:12:030501:63, 26:12:030501:336, западной границы земельного участка с кадастровым номером 26:12:030501:232, северо-западной границы земельного участка с кадастровым номером 26:12:030501:337, северных границ земельных участков с кадастровыми номерами: 26:12:030501:12, 26:12:030501:65, 26:12:030501:363, 26:12:030501:364, 26:12:030501:47, 26:12:030501:61, 26:12:030501:29, 26:12:030501:51 города Ставрополя

ПЕРЕЧЕНЬ координат характерных точек образуемых земельных участков

№ п/п	Номер образуемого участка. Обозначение характерных точек границы	Координаты, м	
		X	Y
1	2	3	4
1.	26:12:030501:ЗУ1		
	1	477793,22	1321562,77
	2	477803,99	1321588,70
	3	477816,70	1321619,55
	4	477828,52	1321650,97
	5	477824,70	1321652,39
	6	477813,57	1321621,77
	7	477811,42	1321620,21
	8	477810,44	1321620,32
	9	477809,62	1321621,34
	10	477807,73	1321630,03
	11	477791,64	1321734,07
	12	477777,71	1321831,81
	13	477773,99	1321832,48
	14	477773,04	1321831,54
	15	477772,89	1321829,59
	16	477771,06	1321843,97
	17	477771,88	1321841,99

1	2	3	4
	18	477773,51	1321840,19
	19	477775,21	1321839,51
	20	477776,67	1321839,16
	21	477776,50	1321840,44
	22	477774,69	1321852,62
	23	477773,41	1321852,61
	24	477772,21	1321852,05
	25	477771,25	1321850,54
	26	477770,72	1321846,52
	27	477768,52	1321863,89
	28	477768,46	1321866,22
	29	477770,63	1321868,64
	30	477772,12	1321869,92
	31	477770,10	1321883,51
	32	477770,15	1321917,47
	33	477837,53	1322256,52
	34	477873,04	1322605,93
	35	477872,85	1322608,31
	36	477814,98	1322818,91
	37	477814,79	1322820,62
	38	477822,15	1322981,20
	39	477822,33	1322982,37
	40	478023,45	1323732,96
	41	478024,21	1323734,97
	42	478025,91	1323736,15
	43	478028,24	1323736,95
	44	478030,19	1323736,85
	45	478148,86	1323705,05
	46	478152,88	1323720,02
	47	478019,71	1323755,70
	48	478017,65	1323755,88
	49	478015,22	1323755,10
	50	478013,51	1323753,75
	51	478012,36	1323751,46
	52	477806,94	1322984,81
	53	477806,74	1322983,54
	54	477799,20	1322818,96
	55	477799,41	1322817,09
	56	477857,16	1322606,91
	57	477857,34	1322604,71
	58	477823,06	1322267,51
	59	477811,87	1322209,92
	60	477813,47	1322209,80
	61	477813,30	1322207,46
	62	477811,42	1322207,60
	63	477755,15	1321917,88
	64	477755,09	1321882,41

1	2	3	4
	65	477761,65	1321838,28
	66	477776,80	1321731,88
	67	477792,36	1321629,85
	68	477800,75	1321592,17
	69	477800,51	1321589,46
	70	477789,99	1321564,11
	1	477793,22	1321562,77
	71	477801,25	1322090,36
	72	477801,43	1322092,70
	73	477799,09	1322092,88
	74	477798,92	1322090,54
	71	477801,25	1322090,36
2.	26:12:030501:85:3Y1		
	16	477771,06	1321843,97
	15	477772,89	1321829,59
	14	477773,04	1321831,54
	13	477773,99	1321832,48
	12	477777,71	1321831,81
	20	477776,67	1321839,16
	19	477775,21	1321839,51
	18	477773,51	1321840,19
	17	477771,88	1321841,99
	16	477771,06	1321843,97
3.	26:12:030501:43:3Y1		
	30	477772,12	1321869,92
	29	477770,63	1321868,64
	28	477768,46	1321866,22
	27	477768,52	1321863,89
	26	477770,72	1321846,52
	25	477771,25	1321850,54
	24	477772,21	1321852,05
	23	477773,41	1321852,61
	22	477774,69	1321852,62
	30	477772,12	1321869,92

Приложение 5

к документации по планировке территории (проекту планировки территории и проекту межевания территории) вдоль южных границ земельных участков с кадастровыми номерами: 26:12:030501:36, 26:12:030501:85, южных границ кадастровых кварталов: 26:12:030501, 26:12:030503, южных границ земельных участков с кадастровыми номерами: 26:12:030501:254, 26:12:030501:83, 26:12:030501:63, 26:12:030501:336, западной границы земельного участка с кадастровым номером 26:12:030501:232, северо-западной границы земельного участка с кадастровым номером 26:12:030501:337, северных границ земельных участков с кадастровыми номерами: 26:12:030501:12, 26:12:030501:65, 26:12:030501:363, 26:12:030501:364, 26:12:030501:47, 26:12:030501:61, 26:12:030501:29, 26:12:030501:51 города Ставрополя

ПЕРЕЧЕНЬ координат характерных точек устанавливаемых красных линий

Обозначение характерных точек границы	Координаты, м	
	X	Y
1	2	3
Линия 1		
1	477824,70	1321652,38
2	477813,57	1321621,77
3	477811,42	1321620,21
4	477810,44	1321620,32
5	477809,62	1321621,34
6	477807,73	1321630,03
7	477791,64	1321734,07
8	477776,50	1321840,44
9	477770,10	1321883,51
10	477770,15	1321917,47
11	477837,53	1322256,52
12	477873,04	1322605,93
13	477872,85	1322608,31
14	477814,98	1322818,91
15	477814,79	1322820,62

1	2	3
16	477822,15	1322981,20
17	477822,33	1322982,37
18	478023,45	1323732,96
19	478024,21	1323734,97
20	478025,91	1323736,15
21	478028,24	1323736,95
22	478030,19	1323736,85
23	478148,86	1323705,05
Линия 2		
24	477789,99	1321564,11
25	477800,51	1321589,46
26	477800,75	1321592,17
27	477792,36	1321629,85
28	477776,80	1321731,88
29	477761,65	1321838,28
30	477755,09	1321882,41
31	477755,15	1321917,88
32	477823,06	1322267,51
33	477857,34	1322604,71
34	477857,16	1322606,91
35	477799,41	1322817,09
36	477799,20	1322818,96
37	477806,74	1322983,54
38	477806,94	1322984,81
39	478012,36	1323751,46
40	478013,51	1323753,75
41	478015,22	1323755,10
42	478017,65	1323755,88
43	478019,71	1323755,70
44	478152,88	1323720,02

Приложение 6

к документации по планировке территории (проекту планировки территории и проекту межевания территории) вдоль южных границ земельных участков с кадастровыми номерами: 26:12:030501:36, 26:12:030501:85, южных границ кадастровых кварталов: 26:12:030501, 26:12:030503, южных границ земельных участков с кадастровыми номерами: 26:12:030501:254, 26:12:030501:83, 26:12:030501:63, 26:12:030501:336, западной границы земельного участка с кадастровым номером 26:12:030501:232, северо-западной границы земельного участка с кадастровым номером 26:12:030501:337, северных границ земельных участков с кадастровыми номерами: 26:12:030501:12, 26:12:030501:65, 26:12:030501:363, 26:12:030501:364, 26:12:030501:47, 26:12:030501:61, 26:12:030501:29, 26:12:030501:51 города Ставрополя

ПЕРЕЧЕНЬ координат характерных точек границ зон планируемого размещения проектируемой дороги

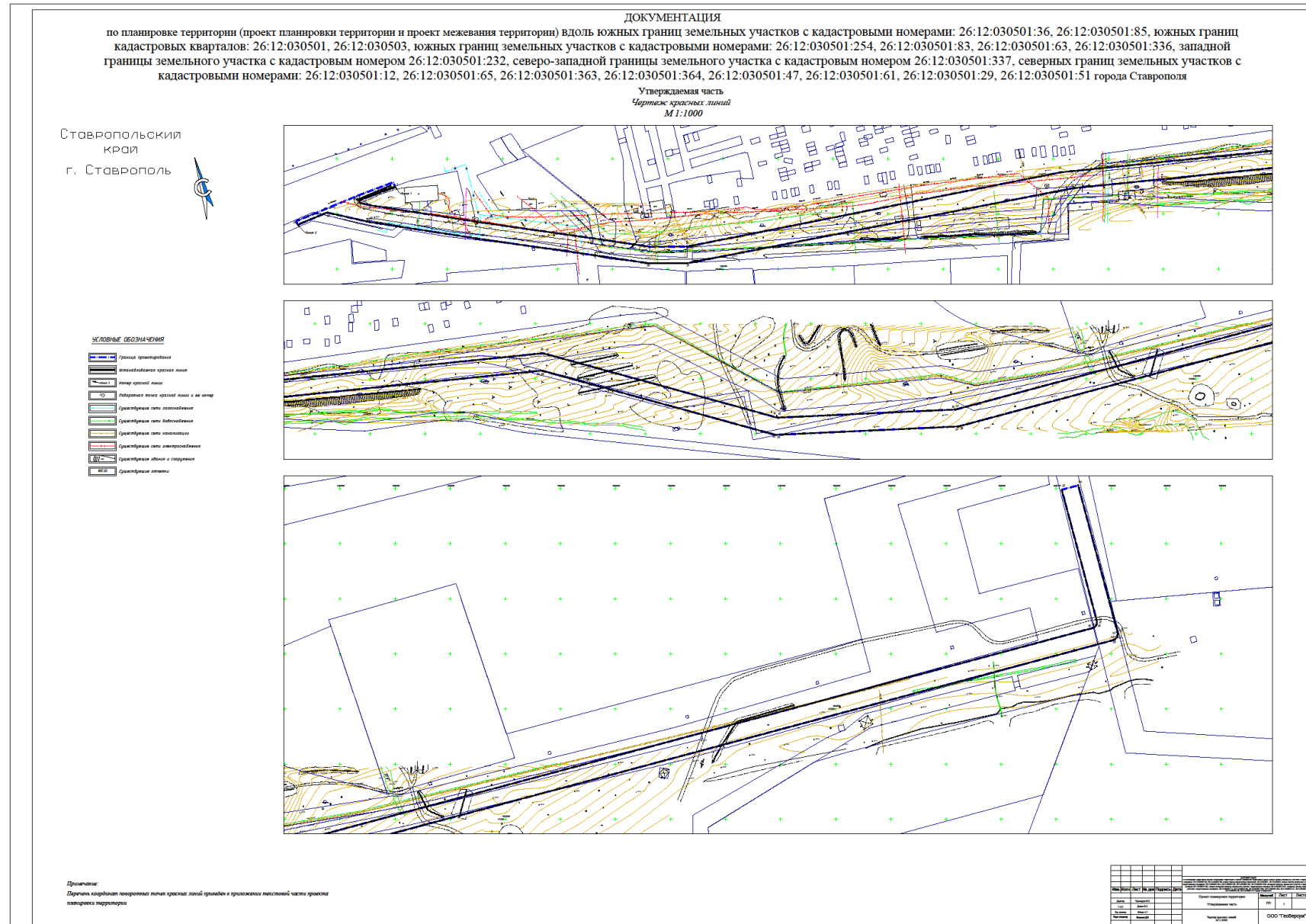
Обозначение характерных точек границы	Координаты, м	
	X	Y
1	2	3
1	477828,52	1321650,97
2	477824,68	1321652,34
3	477813,57	1321621,77
4	477811,42	1321620,21
5	477810,44	1321620,32
6	477809,62	1321621,34
7	477807,73	1321630,03
8	477791,64	1321734,07
9	477776,50	1321840,44
10	477770,10	1321883,51
11	477770,15	1321917,47
12	477837,53	1322256,52
13	477873,04	1322605,93
14	477872,85	1322608,31
15	477814,98	1322818,91

1	2	3
16	477814,79	1322820,62
17	477822,15	1322981,20
18	477822,33	1322982,37
19	478023,45	1323732,96
20	478024,21	1323734,97
21	478025,91	1323736,15
22	478028,24	1323736,95
23	478030,19	1323736,85
24	478148,86	1323705,05
25	478152,88	1323720,02
26	478019,71	1323755,70
27	478017,65	1323755,88
28	478015,22	1323755,10
29	478 013,51	1323753,75
30	478012,36	1323751,46
31	477806,94	1322984,81
32	477806,74	1322983,54
33	477799,20	1322818,96
34	477799,41	1322817,09
35	477857,16	1322606,91
36	477857,34	1322604,71
37	477823,06	1322267,51
38	477755,15	1321917,88
39	477755,09	1321882,41
40	477761,65	1321838,28
41	477776,80	1321731,88
42	477792,36	1321629,85
43	477800,75	1321592,17
44	477800,51	1321589,46
45	477789,99	1321564,11
46	477793,22	1321562,77
47	477803,99	1321588,70
48	477816,70	1321619,55
1	477828,52	1321650,97

Приложение 7

к документации по планировке территории (проекту планировки территории и проекту межевания территории) вдоль южных границ земельных участков с кадастровыми номерами: 26:12:030501:36, 26:12:030501:85, южных границ кадастровых кварталов: 26:12:030501, 26:12:030503, южных границ земельных участков с кадастровыми номерами: 26:12:030501:254, 26:12:030501:83, 26:12:030501:63, 26:12:030501:336, западной границы земельного участка с кадастровым номером 26:12:030501:232, северо-западной границы земельного участка с кадастровым номером 26:12:030501:337, северных границ земельных участков с кадастровыми номерами: 26:12:030501:12, 26:12:030501:65, 26:12:030501:363, 26:12:030501:364, 26:12:030501:47, 26:12:030501:61, 26:12:030501:29, 26:12:030501:51 города Ставрополя

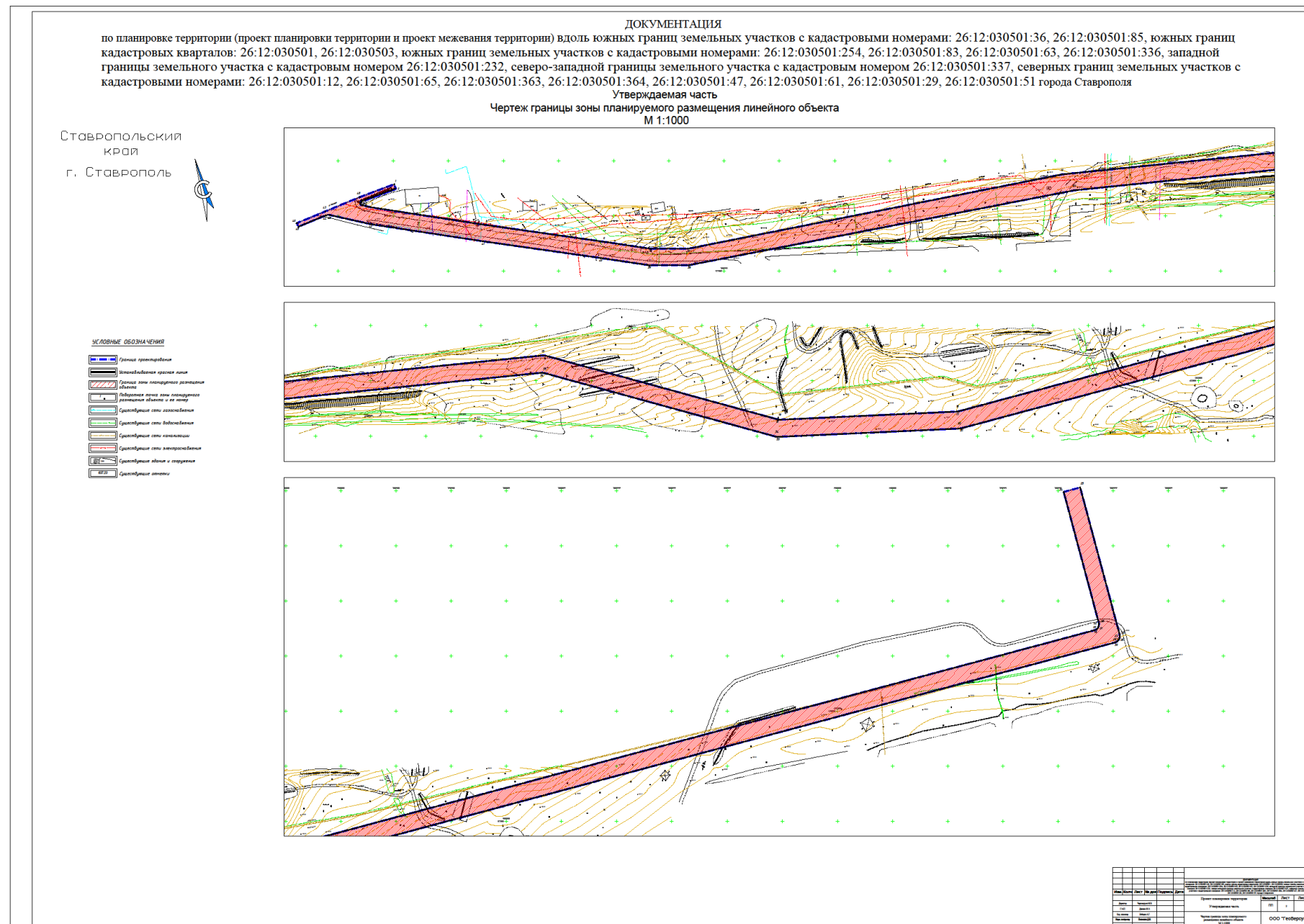
ПРОЕКТ планировки территории (чертеж красных линий)



Приложение 8

к документации по планировке территории (проект планировки территории и проекту межевания территории) вдоль южных границ земельных участков с кадастровыми номерами: 26:12:030501:36, 26:12:030501:85, южных границ кадастровых кварталов: 26:12:030501, 26:12:030503, южных границ земельных участков с кадастровыми номерами: 26:12:030501:254, 26:12:030501:83, 26:12:030501:63, 26:12:030501:336, западной границы земельного участка с кадастровым номером 26:12:030501:232, северо-западной границы земельного участка с кадастровым номером 26:12:030501:337, северных границ земельных участков с кадастровыми номерами: 26:12:030501:12, 26:12:030501:65, 26:12:030501:363, 26:12:030501:364, 26:12:030501:47, 26:12:030501:61, 26:12:030501:29, 26:12:030501:51 города Ставрополя

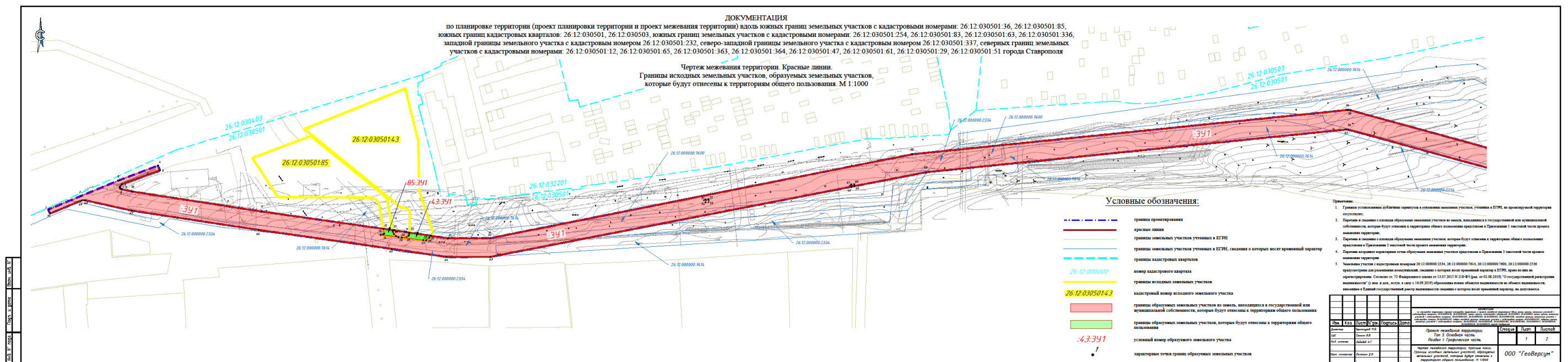
ПРОЕКТ планировки территории (границы зоны планируемого размещения проектируемой дороги)



Приложение 9

К документации по планировке территории (проекту планировки территории и проекту межевания территории) вдоль южных границ земельных участков с кадастровыми номерами: 26:12:030501:36, 26:12:030501:85, южных границ кадастровых кварталов: 26:12:030501, 26:12:030503, южных границ земельных участков с кадастровыми номерами: 26:12:030501:254, 26:12:030501:83, 26:12:030501:63, 26:12:030501:336, западной границы земельного участка с кадастровым номером 26:12:030501:232, северо-западной границы земельного участка с кадастровым номером 26:12:030501:232, северных границ земельных участков с кадастровыми номерами: 26:12:030501:12, 26:12:030501:65, 26:12:030501:363, 26:12:030501:364, 26:12:030501:47, 26:12:030501:61, 26:12:030501:29, 26:12:030501:51 города Ставрополя

ПРОЕКТ МЕЖЕВАНИЯ ТЕРРИТОРИИ (ОСНОВНАЯ ЧАСТЬ)



ДОКУМЕНТАЦИЯ

по планировке территории (проект планировки территории и проект межевания территории) вдоль южных границ земельных участков с кадастровыми номерами: 26.12.030501.36, 26.12.030501.85, южных границ кадастровых кварталов: 26.12.030501, 26.12.030503, южных границ земельных участков с кадастровыми номерами: 26.12.030501.254, 26.12.030501.83, 26.12.030501.63, 26.12.030501.336, западной границы земельного участка с кадастровым номером 26.12.030501.232, северо-западной границы земельного участка с кадастровым номером 26.12.030501.337, северных границ земельных участков с кадастровыми номерами: 26.12.030501.12, 26.12.030501.65, 26.12.030501.363, 26.12.030501.47, 26.12.030501.61, 26.12.030501.29, 26.12.030501.51 города Ставрополя

Чертеж межевания территории. Красные линии.
Границы исходных земельных участков, образуемых земельных участков, которые будут отнесены к территориям общего пользования. М 1:1000

Условные обозначения:

- границы проектирования
- красные линии
- границы земельных участков учтенных в ЕГРН
- границы земельных участков учтенных в ЕГРН, сведения о которых носят временный характер
- границы кадастровых кварталов
- 26.12.000000 номер кадастрового квартала
- границы образуемых земельных участков на земель, находящихся в государственной или муниципальной собственности, которые будут отнесены к территориям общего пользования
- 341 условный номер образуемого земельного участка
- характеристическая точка границ образуемых земельных участков

- Примечания:
- Границы установленных публичных сервитутов в границах земельных участков, учтенных в ЕГРН, на проектируемой территории отсутствуют.
 - Сведения о сведениях о земельных участках, находящихся в государственной или муниципальной собственности, которые будут отнесены к территориям общего пользования представлены в Приложении 1 настоящей части проекта планировки территории.
 - Сведения о сведениях о земельных участках, которые будут отнесены к территориям общего пользования представлены в Приложении 2 настоящей части проекта планировки территории.
 - Сведения о границах характерных точек образуемых земельных участков представлены в Приложении 3 настоящей части проекта планировки территории.
 - Земельные участки с кадастровыми номерами 26.12.000000.2334, 26.12.000000.7614, 26.12.000000.7600, 26.12.000000.2336 предназначены для размещения конструкторских, связанных с ними объектов проектной партии в ЕГРН, проект на них не зарегистрирован. Сведения об этом Федеральному агентству по техническому регулированию и метрологии (С.А.И. и др., от 14.09.2019) образованы в виде объектов недвижимости на объектах недвижимости, выявленных в Едином государственном реестре недвижимости сведения о которых носят временный характер, на документах.

